


# INJEOLMI PRODUCTION PROFILE.

인절미 프로덕션 회사소개서

A woman with long dark hair is seen from the side, sitting at a control desk in a dark studio. She is looking at several computer monitors. The room is dimly lit, with light coming from the screens and some ambient lighting. The overall atmosphere is professional and focused.

**‘찰떡’ 같은 콘텐츠를 만드는,  
인절미 프로덕션 입니다.**

고객사가 원하는, 브랜드에 걸맞은, 우리가 상상하는,  
[찰떡] 같은 콘텐츠를 만들기 위해 재능 넘치는 제작진들이 한 팀으로 뭉쳤습니다.

브랜드와 서비스, 우리와 고객이 만족하는 하나의 콘텐츠를 탄생시킵니다.

인절미 프로덕션의

## 대표 임성묵입니다.

### Education & Career

서울예술대학교 방송영상과 연출전공  
미디어창작학부 방송연출 전공

서울비전 편집실 PD

BSM+ (LG U+ 광고대행사)  
OOH / DID 영상편집 / 2D 그래픽 담당

### TV Contents & CF

#### TV Contents

SBS Plus<우리 아이가 달라졌어요> PD  
MBC Music<아이돌 프로젝트> PD

#### TV CF

링티 / 씨브웨이

### Brand Contents

씨브웨이 / SK홈서비스 / HL  
교보생명 / 고려아연 / 한화그룹 등

### etc

#### 강의 영상

야나두 / QUAT

#### 기타

현대차 그룹 'NEXO' 수소 경제 대통령 보고영상 제작  
기아자동차, 현대오토에버 하계수련대회 영상 PM  
제주항공, 애경그룹 행사 PM 등

인절미 프로덕션의

## 고객사를 소개합니다.

주요 고객사

---



광고대행사 등록업체

---





“ 주어진 업무에는  
모든 열정을 가지고 노력 ”

## 포트폴리오 I

사내 방송 / 디지털 콘텐츠 / 강의영상

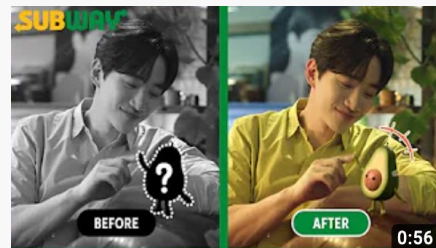
생각하고 하는 그런 부분들

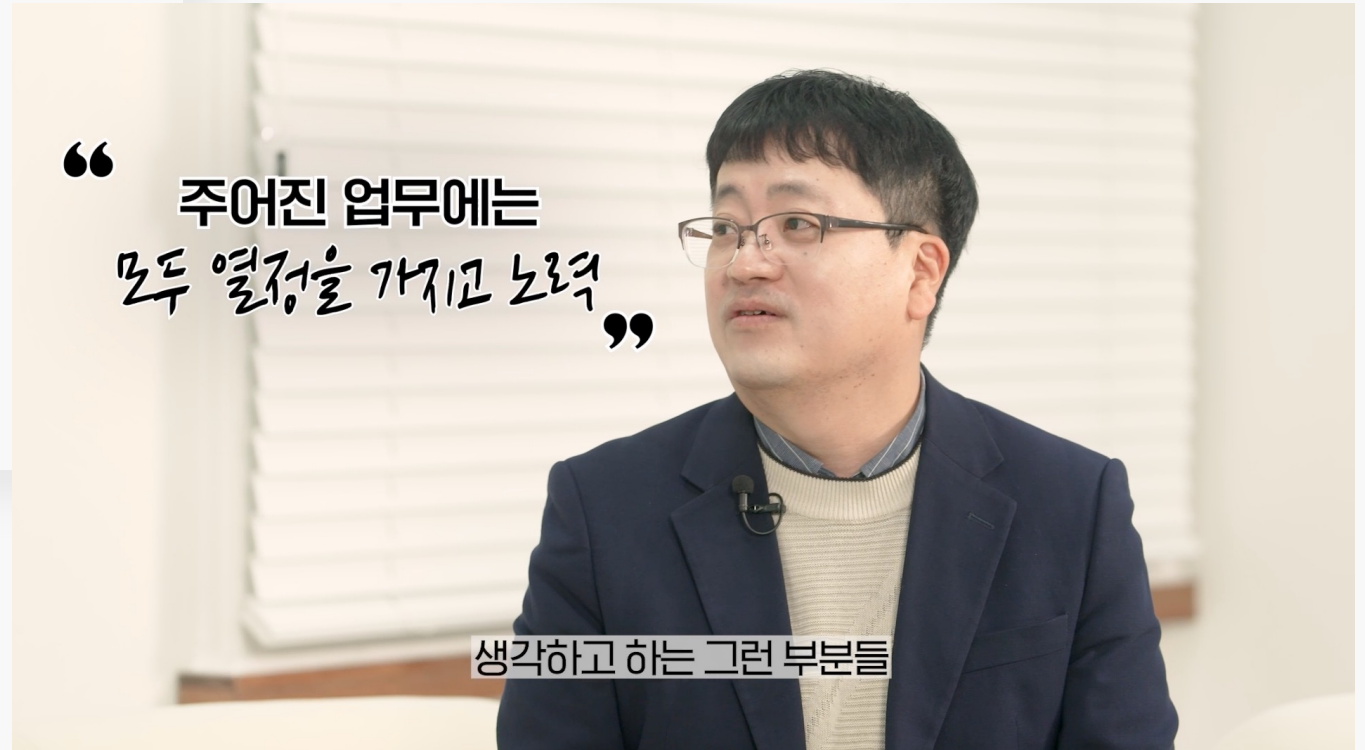


# SUBWAY (2021~)

| 디지털 채널 광고, OOH, Recap 제작

써브웨이의 유튜브 채널 내 디지털 콘텐츠를 제작해 오고 있으며,  
인스타그램 광고, OOH 매체 집행, Recap 영상을 제작하고 있습니다.





# 홈서비스 (2023~)

| 사내 방송 제작

2023년을 시작으로 약 1년 간 교육영상, 토크쇼, 취재, 드라마, 리포팅 콘텐츠 등 다양한 포맷으로 제작 및 송출하고 있습니다. 주 1회 위클리 방송 편성으로 실수 없이 진행하였습니다.

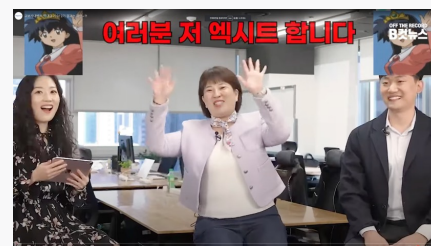




## 교보생명 (2023~)

| 사내 방송 및 디지털 콘텐츠 제작

교보생명의 사내 방송 및 유튜브 채널에 업로드될 콘텐츠를 제작합니다.  
회사 소식을 토크쇼 형식으로 전달하는 콘텐츠를  
주로 제작하고 있습니다.





# HL(한라) (2022~)

| 사내 방송, 디지털 채널 콘텐츠 제작

HL그룹의 사내 방송 및 유튜브 채널 콘텐츠를 제작하였습니다.  
임직원의 버킷리스트를 이루어지는 예능형식의 프로그램을  
기획하여 제작하였습니다.



# LS ELECTRIC (2023)

## | 디지털 콘텐츠 제작

다큐멘터리 형식의 콘텐츠를 제작하였습니다.  
LS ELECTRIC이 가지고 있는 기술과 전문가를 소개하는  
르포 형식의 콘텐츠로, 기업 홍보와 정보전달을 목적으로 하였습니다.

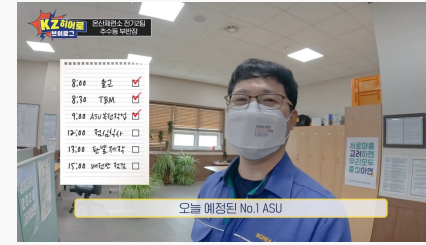




# 고려아연 (2023)

| 디지털 콘텐츠 제작

고려아연의 디지털 콘텐츠를 제작하였습니다.  
콘텐츠로 고객과 소통하고자 브이로그, 뉴스, 토크쇼 등  
다양한 형식의 콘텐츠를 제작하였습니다.

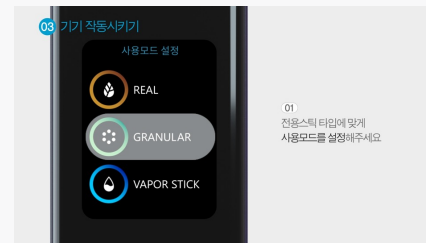




# KT&G (2022~)

| 디지털 콘텐츠 및 상품 서비스 영상 제작

KT&G CSR [상상플래닛] 디지털 콘텐츠를 제작하고 있으며, 자체 상품인 릴(ili)의 공식 홈페이지 내 3D 이미지 및 튜토리얼 영상을 제작하였습니다.





# 야나두 (2022~2023)

| 강의 영상 제작

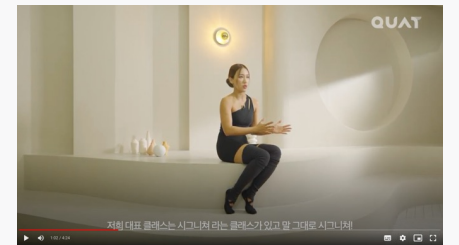
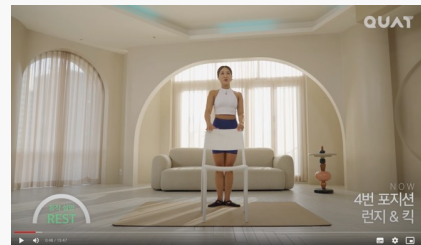
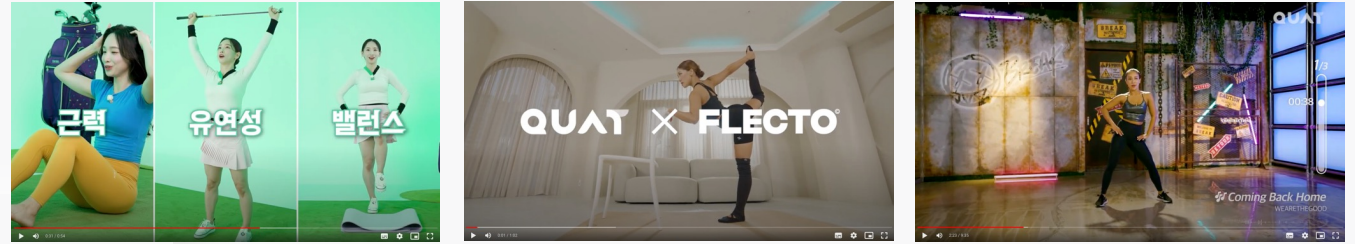
야나두의 영어 교육 콘텐츠를 제작하였습니다.  
 콘텐츠의 특성에 맞는 연출 및 편집으로  
 다양한 클래스 콘텐츠 제작이 가능했습니다.



# QUAT (2023)

| 강의 영상 제작

콰트가 서비스하고 있는 어플리케이션의 강의 영상을 제작하였습니다. 플렉토, 풀바디번, 골프필라테스 등 각 과정 별 10편 씩 제작하여 납품하였습니다.





## 포트폴리오 II

TVCF / 인터뷰 / 정보 전달 / 교육 및 행사 영상 / 스케치 / 웹 예능

**이경규**

안녕하세요 도시어부M 모델 이경규입니다

## 포트폴리오 II



## TVCF

| 링티, 써브웨이

TVCF 제작 및 바이럴 영상을 제작합니다.

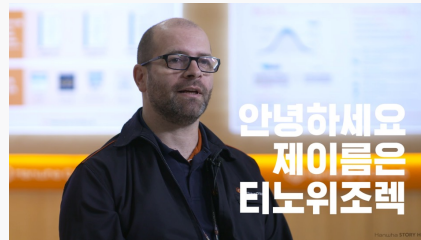


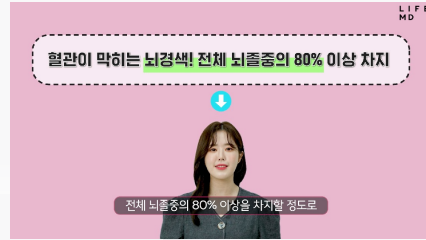


## 인터뷰 콘텐츠

지난 15년간 다양한 인터뷰이(Interviewee) 촬영 경험을 통해, 자연스러운 인터뷰 영상 연출이 가능합니다.

인터뷰이의 모습을 통해 기업 및 개인 철학을 담아내거나 각종 행사의 관계자일 경우 행사의 방향성 제시 및 홍보에 활용할 수 있습니다.





# 정보 전달

정보 전달을 위한 다큐멘터리, 예능, 강의, 토크쇼 등 다양한 포맷의 콘텐츠 제작이 가능합니다.





03

예방가능한 외상사랑 패널리뷰 과정

- 자료 수집 및 사전조사
- 사전조사 결과 검증 및 리포트발 제작
- 지정패널 개별 리뷰
- 말미 패널리뷰
- 리뷰위원회 검토
- 최종 결정 및 개신영 도출

결과적으로 이러한 과정들을 통해서 최종적으로 예방 가능성을 결정하고

국·내외 예방 가능한 외상사랑 패널리뷰 및 영상 활동 소개

01. 예방가능한 외상사랑 패널리뷰 및 영상 활동 소개

02. 해외사례 소개

03. 국내사례 소개

04. 요약 및 결어

LG

The Best Solution Commercial Laundry

LG COMMERCIAL LAUNDRY

B2B Commercial Laundry Online Launching Show

00:03

Hello, I am Jake Kim, and I will be the MC for the Giant Onyx Launching Show.

커리어 ATOZ

1강. 내게 맞는 회사 어떻게 고를까?

99

99

## 교육 및 행사 영상

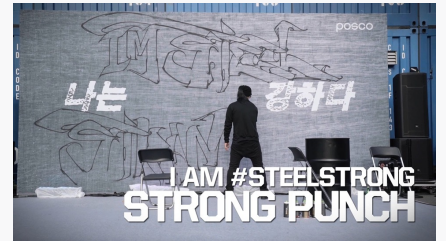
유튜브 라이브, 강의, 원데이 클래스 등 다양한 형태로 교육 및 행사 영상 제작이 가능합니다.



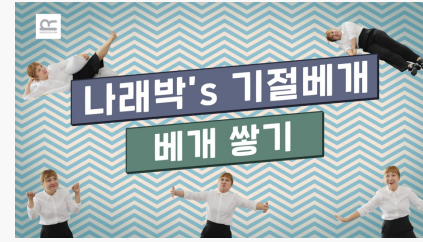
## 스케치 영상

기업 및 브랜드 프로모션, 행사, 사내 교육 등 다양한 목적에 맞는 스케치 영상을 제작합니다.

각종 공연 및 지역 축제의 전체적인 흐름을 담아낼 수 있고, 행사 결과 보고 등에 활용 가능하며 유튜브 업로드로 지역 및 행사 홍보에도 강점을 보일 수 있습니다.







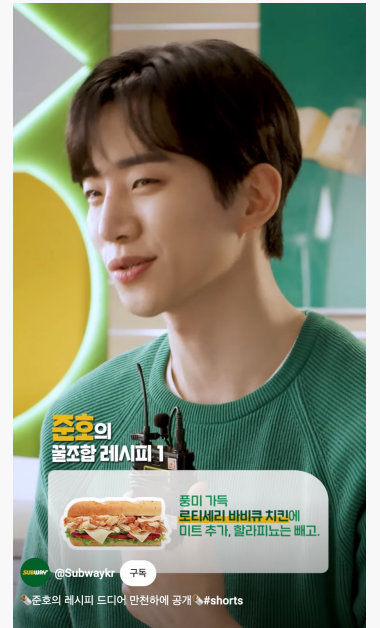
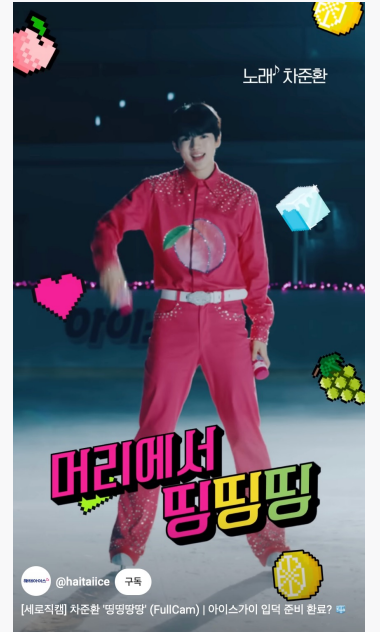
## 웹 예능

기업 및 일반인을 대상으로 한 예능 제작 경험을 바탕으로,  
예능 구성작가 및 셀럽 섭외를 통해 웹 예능 제작이 가능합니다.



# 숏폼

트위터(X), 유튜브 쇼츠, 인스타그램 릴스, 틱톡 등 다양한 플랫폼에 적용할 트렌디한 영상 제작이 가능합니다.





# Contact

인절미 프로덕션

임성묵 대표

010-9940-8919 / 070-4465-7844

[seongmuk\\_lim@ijm.kr](mailto:seongmuk_lim@ijm.kr)

<http://ijm.kr>



**인절미 프로덕션**

서울특별시 용산구 한강대로 366, 트윈시티 남산(오피스동)  
FASTFIVE, 750호

**E.O.D**  
**감사합니다.**

One Team. One Video  
**INJEOLMI PRODUCTION**